

رفاهية الحياة البحرية

صلى ستون

جزيرة الريم

حياة على الشاطئ
تلهم كل صاحب ذوق رفيع



سيمفونية الرمال والبحر

صُمم من ستون من إيمان بإلهام من رمال الشواطئ الصافية، واحتفاءً بأسلوب الحياة على الواجهة البحرية حيث تتلاقى الرمال الذهبية بأمواج الخليج العربي الساحرة على سواحل **مركز ديستركت**.

يجسّد من ستون التزام إيمان بأن تكون جزءاً من مجتمع **أبوظبي**، وبأسلوب يجمع بين الأناقة والتصميم الفريد الذي يضيف لمسة جمالية على الشكل المعماري للمدينة، فهو معلم استثنائي بتفاصيل غاية في الإتقان، وبمظهر عصري يلوح في أفق المدينة.

تواصل معنا

عن إيمان

مخطط الطوابق

الشقق

المرافق

الحي

الموقع

منستون



الموقع



كل ما يهمك،

على بُعد دقائق

عنوانك البحري في قلب الموقع المثالي

20 دقيقة

إلى وسط مدينة أبو ظبي

20 دقيقة

إلى متحف جوجنهايم

20 دقيقة

إلى متحف اللوفر

30 دقيقة

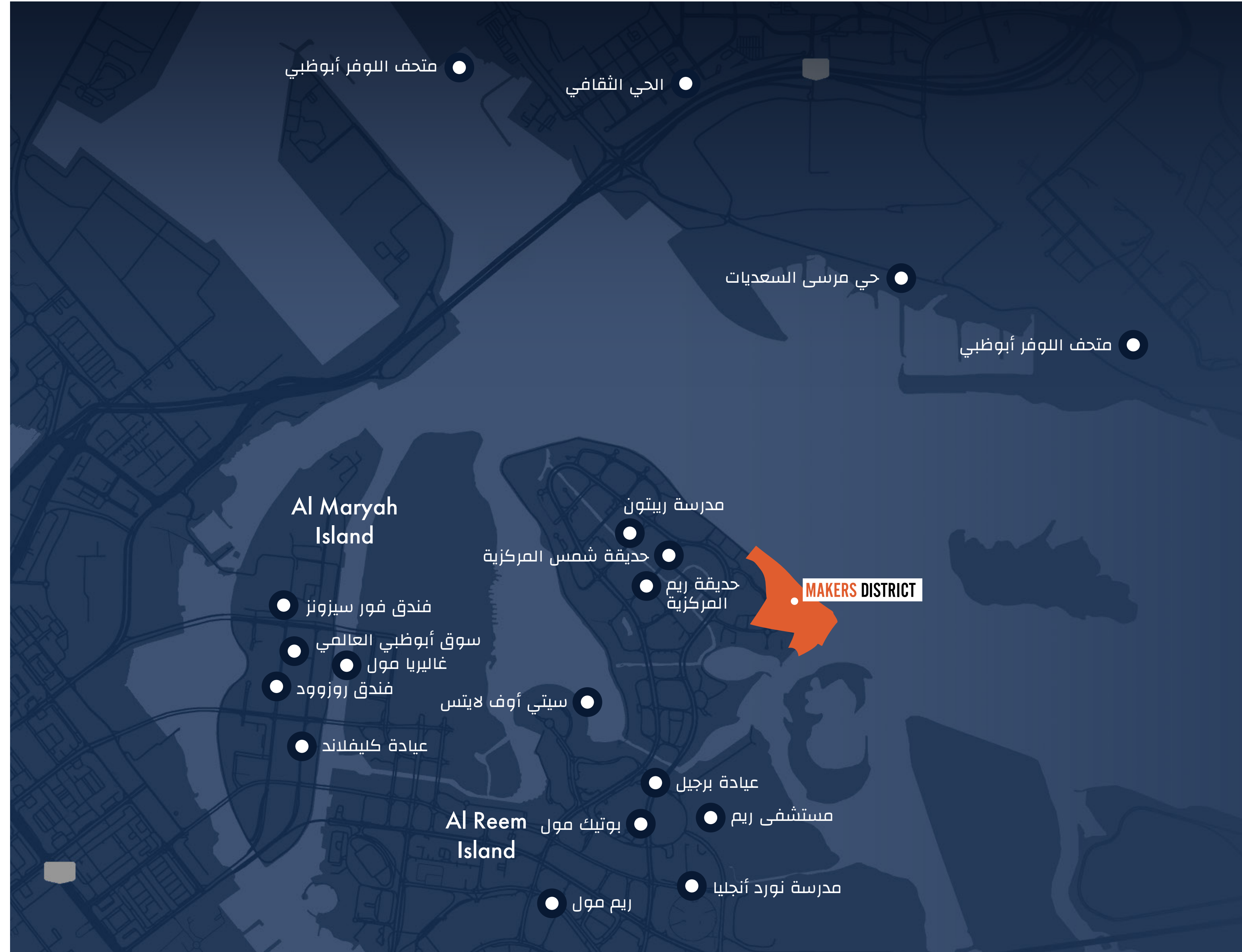
دقيقة إلى مطار أبو ظبي

50 دقيقة

إلى مطار متحف اللوفر أبوظبي الدولي

20 دقيقة

إلى متحف زايد الوطني





IMKAN

الحيّ

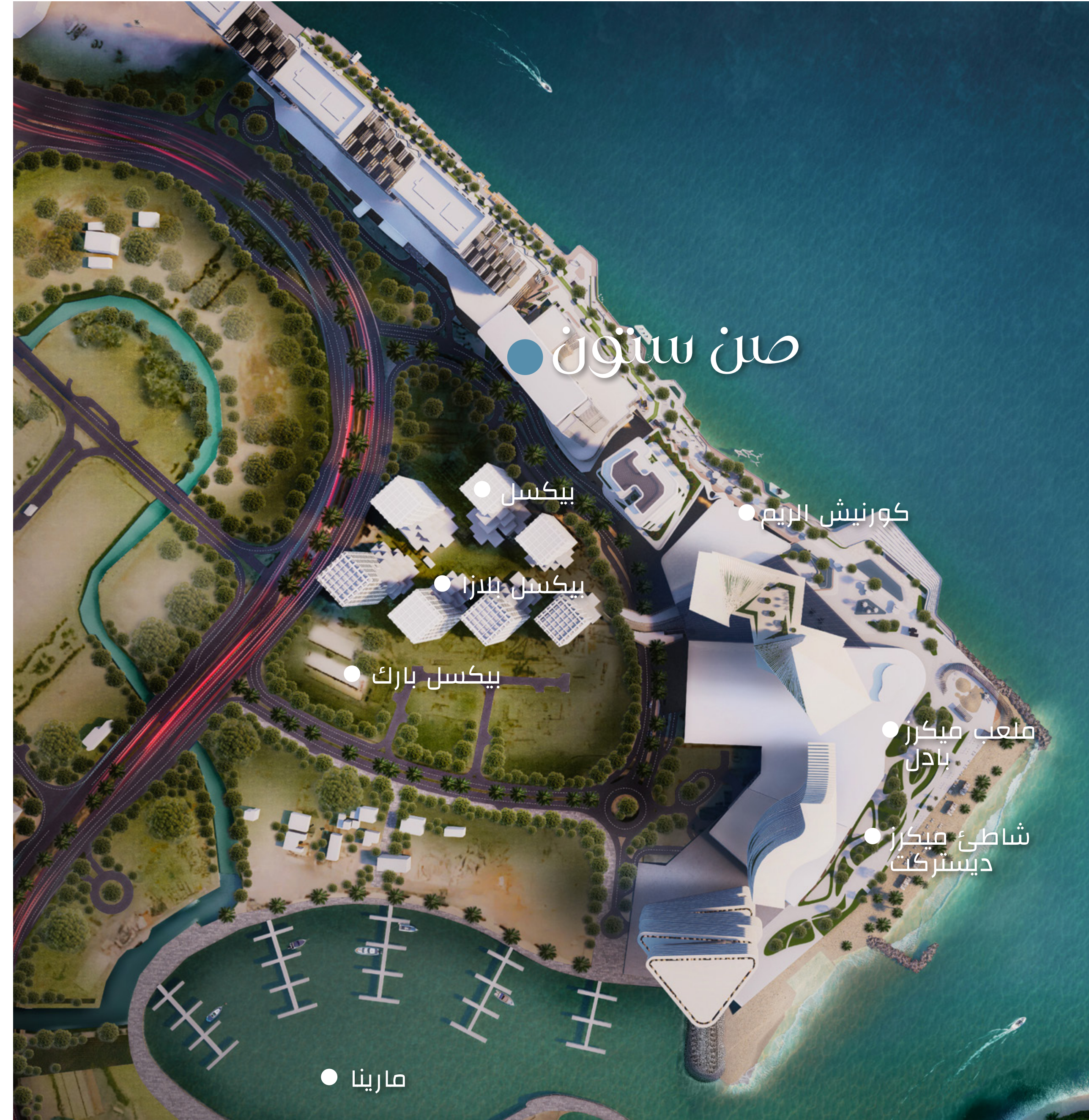


عالم من التميّز

ميكرز ديستركت

ميكرز ديستركت هو حيّ عصري متعدد الاستخدامات، يُطل على **الواجهة البحرية** لجزيرة الريم بأبوظبي، ويضم أبراجاً سكنية حديثة، ومنازل تاون هاوس فاخرة بطابق واحد أو طابقين، ومساحات للتجزئة ومطاعم راقية. يتميز المشروع بتصميم معماري أنيق وفنّال، حيث يستثمر الإطلالات الخلابة على البحر والمدينة ليمنحك عالماً مُفعماً بالإبداع والطاقة الإيجابية.

تتنوّع الخيارات السكنية في المشروع لتشمل تصاميم مبتكرة مثل الوحدات السكنية والمختصة للعمل، وشقق اللوفت، بالإضافة إلى منازل تاون هاوس حصرية بمدخل خاص ووصول مباشر إلى الممشى البحري الحيوي. كما يُقدّم مزيجاً متكاملًا من البوتيكات، والمتاجر الفاخرة، والمطاعم والمقاهي المختارة بعناية، ليُشكل **وجهة اجتماعية** متكاملة تفتح أبوابها للسكان والزوّار ليستمتعوا بالأجواء النابضة بالحياة.



كورنيش الريم

القلب النابض لمركز دبيستركت.

كورنيش الريم ليس مجرد ممشى، بل هو **الروح النابضة** لهذا المجتمع المميز؛ مركز يجمع السكان والزوار ليتواصلوا، ويُدعوا، ويشعروا بالانتماء. صُمم هذا الممشى بأدق التفاصيل لتستمتع بجمال كورنيش الريم ليس مجرد ممشى؛ إنه الروح النابضة لمنطقة مركز وملقى للسكان والزوار ليتواصلوا ويشعروا بالانتماء. يمتد كورنيش لمسافة كيلومتر واحد على طول **الواجهة البحرية** الخلابة، ويمزج بين الابتكار والأناقة وسحر الطبيعة، رابطاً بين حيوية المدينة وجمالها الهادئ.

يتميّز كورنيش الريم بكونه أول ممشى مكيف في المدينة، فيعيد تعريف أسلوب الحياة في الهواء الطلق، ويوفّر راحةً على مدار العام، سواء كنت تتنزه في دفء الشمس أو تستمتع بالوهج اللطيف للشفق. وقد صُمم بعناية ليكون مساحةً تُلهم التواصل الحقيقي مع الناس والمكان، وتدعوك لتعيش أجوائها **المُتقّدة بالحياة**.









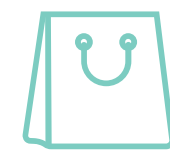
مزيج فاخر من التجارب الترفيهية الرائعة

في كورنيش الريم، تُنسج لوحة فسيفسائية نابضة بالحياة، مُصمّمت كل عناصرها لترتقي بحياتك اليومية.

مساحات خضراء هادئة
وغنّاء، مثالية للتأمل والاسترخاء والهروب من صخب الحياة.



أكثر من **100 وجهة ترفيهية** مُتوفرة لإسعادك، من البوتيكات الأنيقة إلى المطاعم الراقية والمقاهي الحرفية.



مسارات خلابة للمشبي وركوب الدراجات
تدعوك لاعتماد أسلوب حياة نشط والاستمتاع بالأنشطة الخارجية.



منشآت فنية كهربائية ومعارض **فتوحة** تُلهم الإبداع في كل خطوة.



المرافق



مصمّم بعناية
لأسلوب حياة متوازن



فخامة التصميم مع راحة استثنائية

استمتع بمساحات فخمة صُممت تفاصيلها بإتقان لتمنحك أسلوب حياة متكامل تنعم فيه بالاسترخاء والراحة، وتُعزز التواصل مع رفاقك. تشمل المرافق:

- مساحات خارجية
- صالة ألعاب رياضية
- منتزه
- قاعة متعددة الأغراض
- سينما
- صالة وغرف اجتماعات



إطلالات بحرية تأسر الحواس

استيقظ على مناظر خلابة تحتضن البحر الهادئ وجزر السعديات أو
القُطلة على المشهد الحيوي لمنطقة ميكرز.



الوصول المباشر إلى شاطئ ميكرز

على بُعد خطوات من منزلك، ينتظرك جمال **الساحل الهادئ** ليمنحك صفاءً تستمتع به بكل حواسك، بدءًا من **النزهات الصباحية على الشاطئ** وصولاً إلى سباحة مُنعشة تُجدّد بها طاقتك.



مرافق رجة تفيض بالفخامة

عش حياة زاخرة بالراقي والفخامة في مساحات واسعة مُصمّمة للاسترخاء والترفيه. اقبض وقتك بجانب **حوض السباحة**، ومارس الرياضة في **صالة الألعاب الحديثة**، وامض وقتاً ممتعاً وسط الأجواء المريحة **للسينما الخاصة**، واستمتع بالتنزه في **الحدائق الغناء**.



لياقة بأعلى مستوى

صالة ألعاب رياضية مجهزة بأفخم المعدات، لتستمتع بتمارين متكاملة تناسب جميع المستويات. جلسات تدريب بأسلوب ومعدّات عصريّة تلهمك، كي تؤدّي تمرينك بأفضل كفاءة لبناء جسمك وتعزيز أسلوب حياتك الصحي.

حرية مطلقة في قاعة رجة

مساحة رجة بلا حدود، أُبدعت لتواكب جميع تطلعاتك دون أي قيود. صُممت القاعة متعددة الأغراض لتلبي أدق احتياجاتك وتتكيف مع جميع مناسباتك، سواء جُهرت للاستخدامات العملية أو الترفيهية.





قمة الترفيه

مكان للترفيه مجهّز بأحدث التقنيات السمعية والبصرية التي يحلم بها عشاق السينما. استمتع بتجربة **سينمائية استثنائية** من مكان إقامتك.

الشقق



إطلالات رائعة
على مقربة منك



جمال البحر الأخاذ

اختير كل عنصر بعناية فائقة وبما يتماشى مع موقع من ستون الساحلي المميّز، بتصميم يضع احتياجات السكان في مقدمة أولوياته، ليتمكن كل مقيم من الحصول على منزل أحلامه.



ملاذك الخاص على الساحل

تتمتع كل شقة سواء كانت مكوّنة من غرفة نوم واحدة أو اثنتين أو ثلاث أو أربع، بإطلالة بانورامية على البحر أو على أفق المدينة. تمتاز الوحدات بمساحتها الرحبة، وأجوائها التي تعكس الفخامة، وبتصميمات داخلية استثنائية، تنسجم فيها مواد التصميم مع العناصر المعمارية المميزة لتكتمل كل وسائل الراحة.



إمكان
IMKAN

بإلهام من الأفق

صُممت التفاصيل الداخلية لكل شقة بأسلوب متقن لا ينال منه الزمان، وبألوان ومواد بلمس طبيعي تضيف جواً دافئاً ومرحّباً، وتعكس الأجواء الصافية لتجربة العيش في هذا المبنى.

- لمسات دافئة من الخشب
- حرير رقيق
- ألوان فاتحة من الخشب
- حجر مُعاد تكوينه
- مطابخ بأجهزة مدمجة
- شرفات رحبة بإطلالات بانورامية



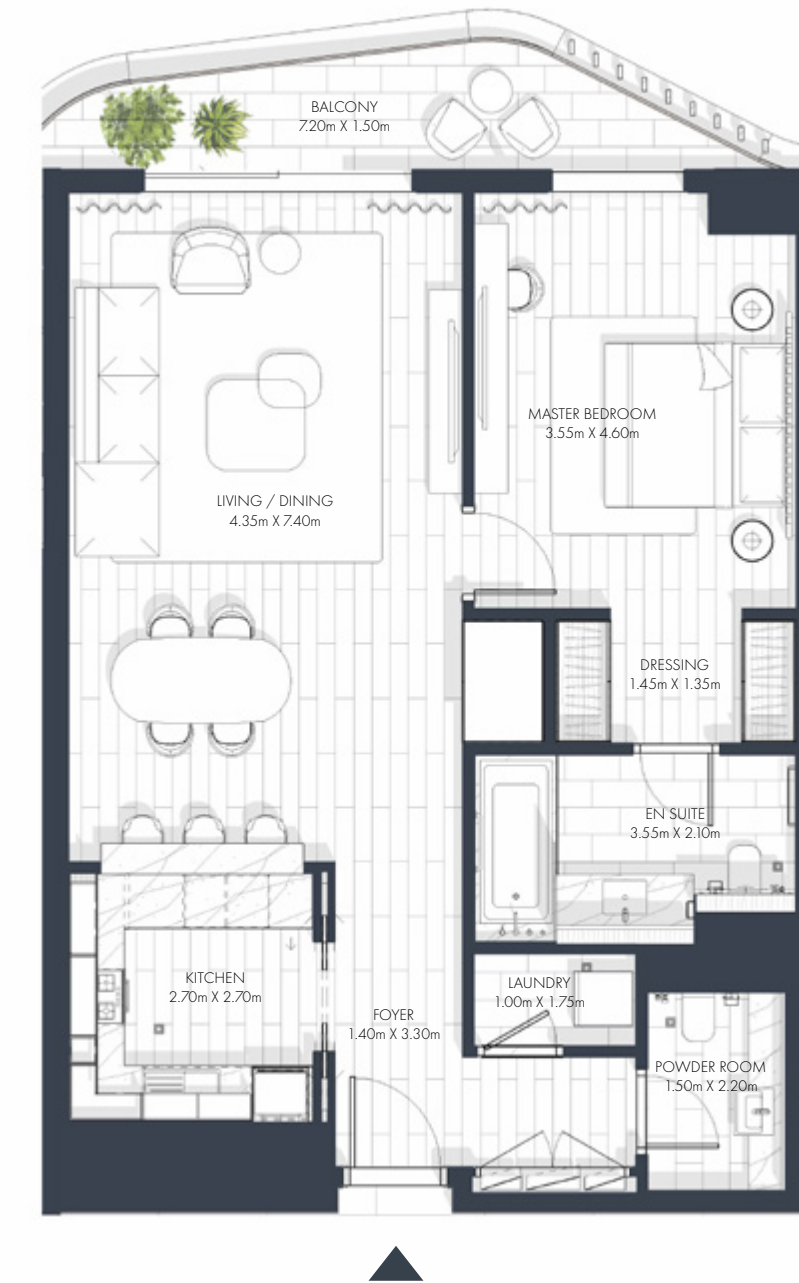
شقة بغرفة نوم واحدة







مخطّط

شقة مؤلّفة من غرفة نوم واحدة
نموذج 1

| مساحة الأرض | متر مربع | متر مربع |
|------------------------|--------------------|-----------------------|
| مساحة الجناح | ٨٨ m ^٢ | ٩٤٧ ft ^٢ |
| مساحة الشرفة | ١٣ m ^٢ | ١٤٠ ft ^٢ |
| إجمالي المساحة المبنية | ١٠١ m ^٢ | ١,٠٨٧ ft ^٢ |

شقة مؤلّفة من غرفة نوم واحدة
نموذج 2

| مساحة الأرض | متر مربع | متر مربع |
|------------------------|-------------------|-----------------------|
| مساحة الجناح | ٨٥ m ^٢ | ٩١٥ ft ^٢ |
| مساحة الشرفة | ١٤ m ^٢ | ١٥١ ft ^٢ |
| إجمالي المساحة المبنية | ٩٩ m ^٢ | ١,٠٦٦ ft ^٢ |

شقة مؤلّفة من غرفة نوم واحدة نموذج 3



| مساحة الأرض | متر مربع | متر مربع |
|------------------------|--------------------|-----------------------|
| مساحة الجناح | 91 m ² | 980 ft ² |
| مساحة الشرفة | 10 m ² | 171 ft ² |
| إجمالي المساحة المبنية | 101 m ² | 1,141 ft ² |

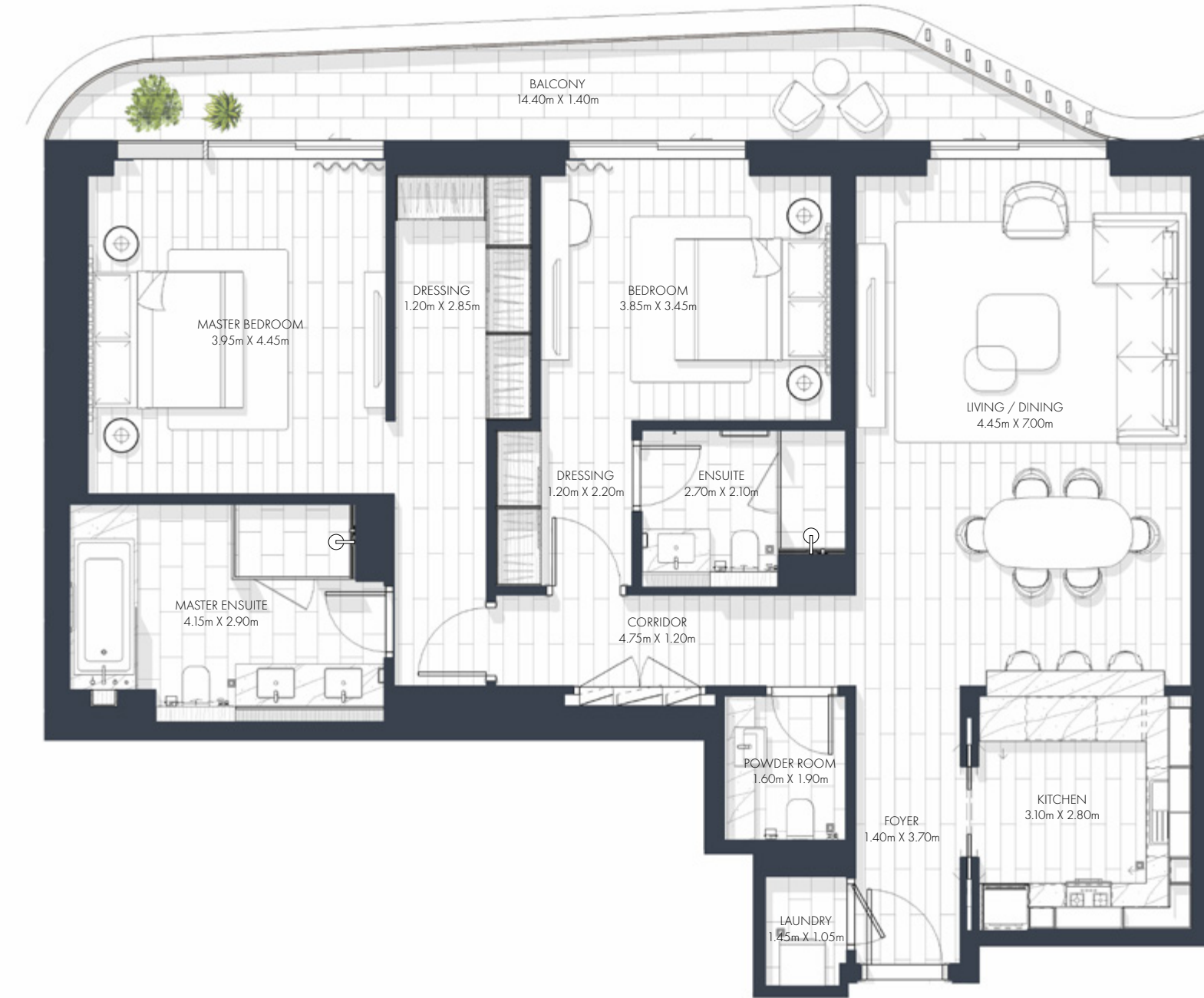
شقة بغرفتي نوم







مخطّط

شقة مؤلّفة من غرفتي نوم
نموذج 1

| مساحة الأرض | متر مربع | متر مربع |
|------------------------|--------------------|-----------------------|
| مساحة الجناح | 144 m ² | 1,378 ft ² |
| مساحة الشرفة | 40 m ² | 428 ft ² |
| إجمالي المساحة المبنية | 184 m ² | 1,998 ft ² |

شقة مؤلّفة من غرفتي نوم + 1
نموذج 2

| مساحة الأرض | متر مربع | متر مربع |
|------------------------|--------------------|-----------------------|
| مساحة الجناح | 144 m ² | 1,500 ft ² |
| مساحة الشرفة | 40 m ² | 431 ft ² |
| إجمالي المساحة المبنية | 184 m ² | 1,981 ft ² |

شقة مؤلّفة من غرفتي نوم نموذج 4



| مساحة الأرض | متر مربع | متر مربع |
|------------------------|-----------------------|--------------------|
| مساحة الجناح | 1,434 ft ² | 133 m ² |
| مساحة الشرفة | 118 ft ² | 11 m ² |
| إجمالي المساحة المبنية | 1,000 ft ² | 144 m ² |

شقة مؤلّفة من غرفتي نوم + 1 نموذج 3



| مساحة الأرض | متر مربع | متر مربع |
|------------------------|-----------------------|--------------------|
| مساحة الجناح | 1,471 ft ² | 136 m ² |
| مساحة الشرفة | 237 ft ² | 22 m ² |
| إجمالي المساحة المبنية | 1,708 ft ² | 158 m ² |

شقة مؤلفة من غرفتي نوم + 1 نموذج 5



| مساحة الأرض | متر مربع | متر مربع |
|------------------------|--------------------|-----------------------|
| مساحة الجناح | 104 m ² | 1,108 ft ² |
| مساحة الشرفة | 33 m ² | 350 ft ² |
| إجمالي المساحة المبنية | 137 m ² | 1,463 ft ² |

شقة مؤلفة من غرفتي نوم نموذج 6



| مساحة الأرض | متر مربع | متر مربع |
|------------------------|--------------------|-----------------------|
| مساحة الجناح | 126 m ² | 1,351 ft ² |
| مساحة الشرفة | 17 m ² | 183 ft ² |
| إجمالي المساحة المبنية | 143 m ² | 1,539 ft ² |

شقة بثلاث غرف نوم



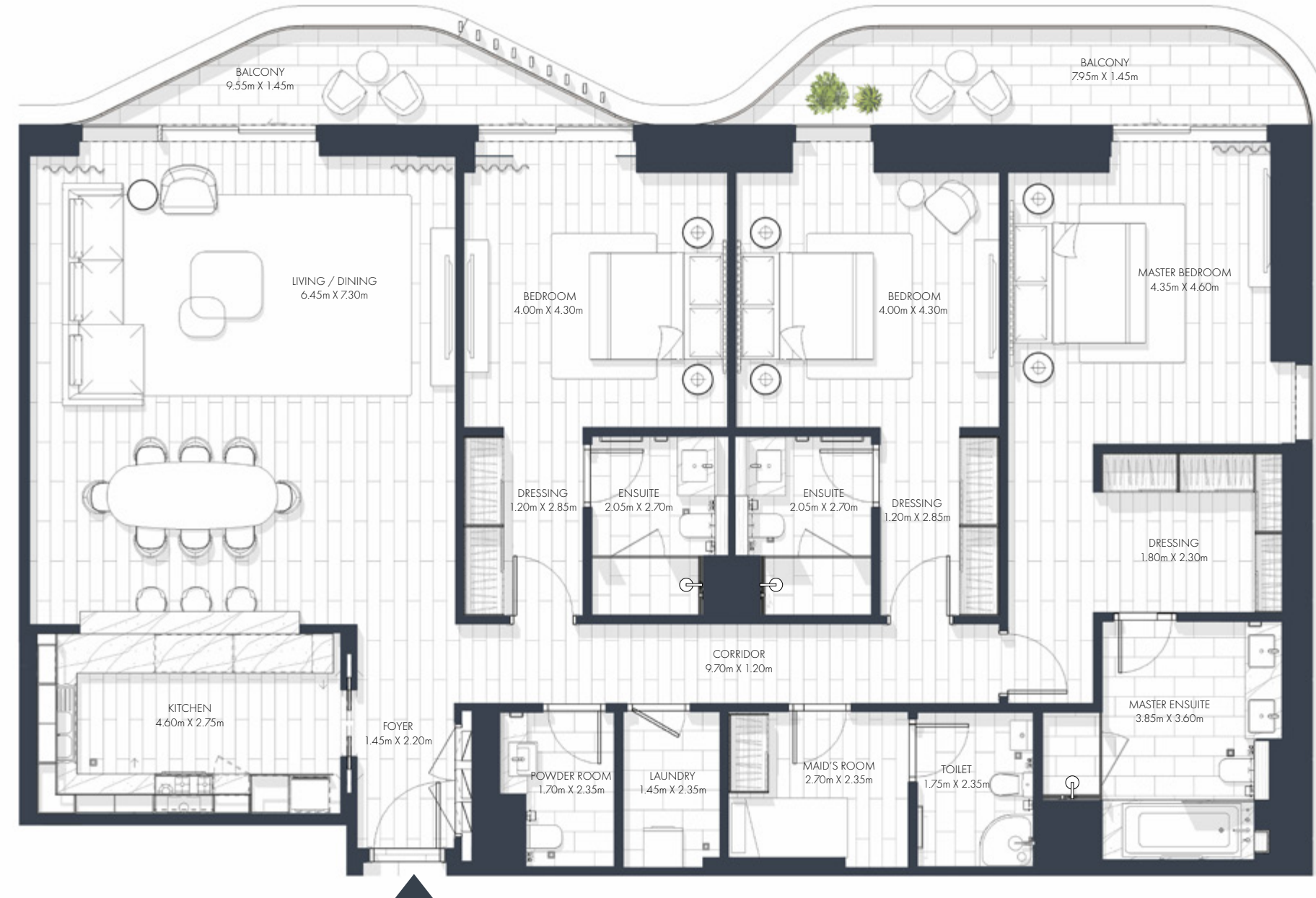




مخطط

شقة مؤلفة من ثلاث غرف نوم + 1
نموذج 1

| مساحة الأرض | متر مربع | متر مربع |
|------------------------|--------------------|-----------------------|
| مساحة الجناح | ١٩٤ m ^٢ | ٢,٠٨٨ ft ^٢ |
| مساحة الشرفة | ٧١ m ^٢ | ٧٦٤ ft ^٢ |
| إجمالي المساحة المبنية | ٢٦٥ m ^٢ | ٢,٨٥٢ ft ^٢ |

شقة مؤلفة من ثلاث غرف نوم + 1
نموذج 2

| مساحة الأرض | متر مربع | متر مربع |
|------------------------|--------------------|-----------------------|
| مساحة الجناح | ١٩٩ m ^٢ | ٢,١٤٢ ft ^٢ |
| مساحة الشرفة | ٣١ m ^٢ | ٣٣٤ ft ^٢ |
| إجمالي المساحة المبنية | ٢٣٠ m ^٢ | ٢,٤٧٦ ft ^٢ |

شقة مؤلّفة من ثلاث غرف نوم سكاي سويت + 1 نموذج 3B



| متر مربع | متر مربع | مساحة الأرض |
|-----------------------|--------------------|------------------------|
| ٢,٤٢٢ ft ^٢ | ٢٢٥ m ^٢ | مساحة الجناح |
| ١,٧٤٤ ft ^٢ | ١٦٢ m ^٢ | مساحة الشرفة |
| ٤,١٦٦ ft ^٢ | ٣٨٧ m ^٢ | إجمالي المساحة المبنية |

شقة مؤلّفة من ثلاث غرف نوم سكاي سويت + 1 نموذج 3A



| متر مربع | متر مربع | مساحة الأرض |
|-----------------------|--------------------|------------------------|
| ٢,٤٢٢ ft ^٢ | ٢٢٥ m ^٢ | مساحة الجناح |
| ٢,٧٩٩ ft ^٢ | ٢٦٠ m ^٢ | مساحة الشرفة |
| ٥,٢٢٠ ft ^٢ | ٤٨٥ m ^٢ | إجمالي المساحة المبنية |

شقة مؤلفة من ثلاث غرف نوم + 1 دوبلكس



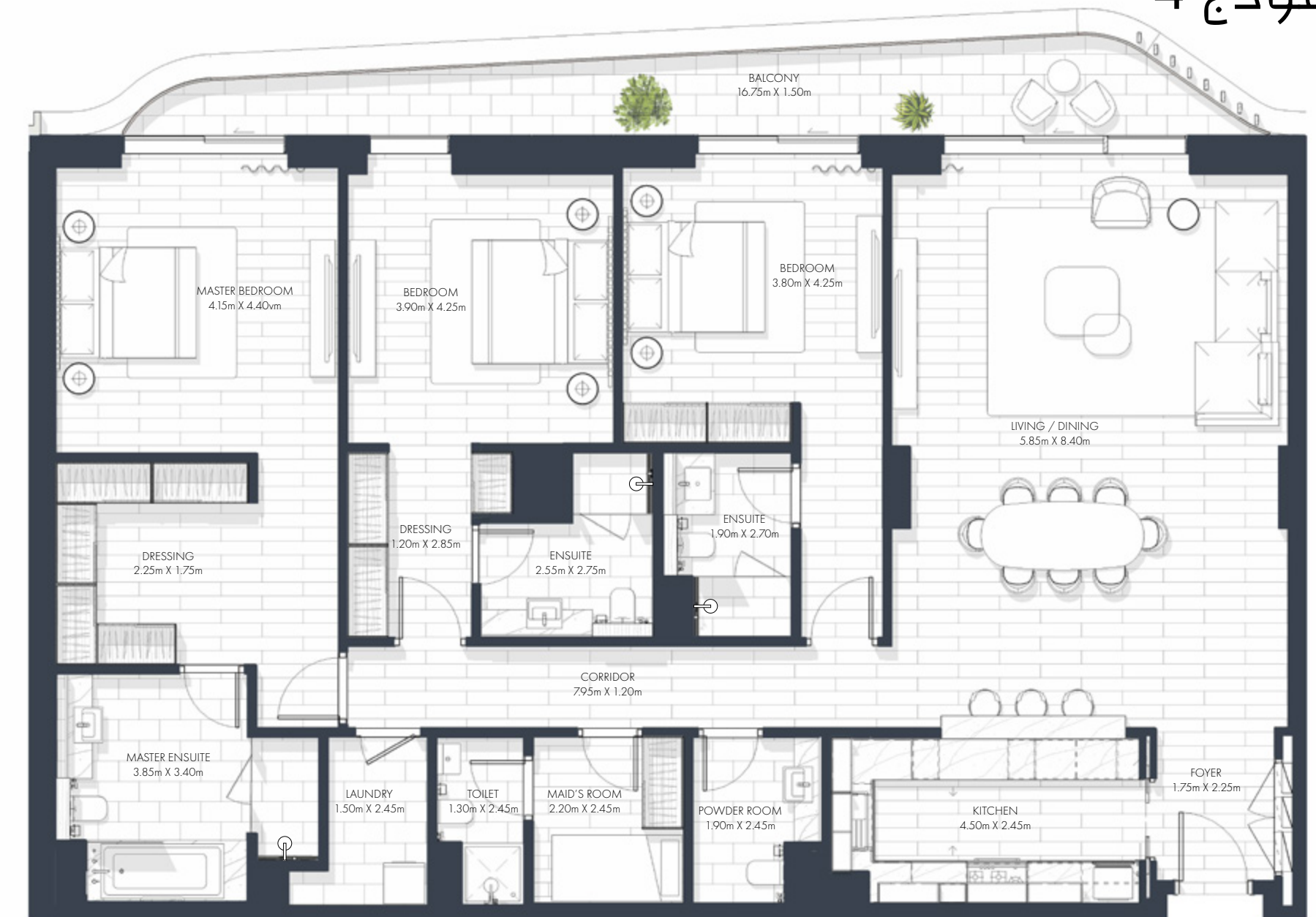
LOWER LEVEL



UPPER LEVEL

| مساحة الأرض | متر مربع | متر مربع |
|------------------------|--------------------|-----------------------|
| مساحة الجناح | ٢١٢ m ^٢ | ٢,٢٨٢ ft ^٢ |
| مساحة الشرفة | ١٣ m ^٢ | ١٤٠ ft ^٢ |
| إجمالي المساحة المبنية | ٢٢٥ m ^٢ | ٢,٤٢٢ ft ^٢ |

شقة مؤلفة من ثلاث غرف نوم + 1 نموذج 4



UPPER LEVEL

| مساحة الأرض | متر مربع | متر مربع |
|------------------------|--------------------|-----------------------|
| مساحة الجناح | ١٩٥ m ^٢ | ٢,٠٩٩ ft ^٢ |
| مساحة الشرفة | ٢٤ m ^٢ | ٢٥٨ ft ^٢ |
| إجمالي المساحة المبنية | ٢١٩ m ^٢ | ٢,٣٥٧ ft ^٢ |

منستون

الموقع

الحيّ

المرافق

الشقق

مخطط الطوابق

عن إيمان

تواصل معنا



شقة

بأربع غرف نوم

شقة بأربع غرف نوم







مخطّط

شقة مؤلّفة من أربع غرف نوم
دوبلكس 1 +شقة مؤلّفة من أربع غرف نوم + 1
نموذج 1

LOWER LEVEL



UPPER LEVEL



| متر مربع | متر مربع | مساحة الأرض |
|-----------------------|--------------------|------------------------|
| ٢,٤٦٠ ft ^٢ | ٢٢٩ m ^٢ | مساحة الجناح |
| ٢٢٦ ft ^٢ | ٢١ m ^٢ | مساحة الشرفة |
| ٢,٦٩١ ft ^٢ | ٢٥٠ m ^٢ | إجمالي المساحة المبنية |

| متر مربع | متر مربع | مساحة الأرض |
|-----------------------|--------------------|------------------------|
| ٢,٠٩٩ ft ^٢ | ١٩٥ m ^٢ | مساحة الجناح |
| ٢٠٨ ft ^٢ | ٢٤ m ^٢ | مساحة الشرفة |
| ٢,٣٥٧ ft ^٢ | ٢١٩ m ^٢ | إجمالي المساحة المبنية |

إخلاء المسؤولية: جميع الأبعاد، ومخططات الغرف، والمواصفات مبدئية وعرضة للتغيير. تعتمد التفاصيل المعمارية والأبعاد والمساحات الواردة في هذا المخطط على التصميم المبدئي، وجميع الأبعاد تقريبية وقد تختلف عن الإنشاءات النهائية. جميع الصور المستخدمة هي لأغراض توضيحية فقط ولا تمثل المساحة والخصائص والمواصفات، والتجهيزات، والمفروشات الفعلية. تباع الوحدات السكنية بدون أثاث أو ديكور. لا تشمل عملية بيع الوحدات السكنية أي من (المفروشات، وتنسيق المناظر الطبيعية، والمساح، والمباني الخارجية، والمنزل الصيفي، والمجالس، وغرف السائقين)، وتم استخدامها لأغراض توضيحية فحسب. يجب أن تشمل اتفاقية البيع والشراء التمثيل الصحيح للمواصفات الفعلية للوحدات. إن المخططات الرئيسية والرسوم التوضيحية والأقسام «قيد الإنجاز» وقد تتغير بشكل دوري وفق ما تقتضيه الظروف طبقاً للوائح الحكومية المطبقة والنسب. تم توفير المواصفات الواردة لإعطاء فكرة عامة، والتي يمكن اعتبارها تفاصيل «قطعية». تحفظ إمكان بحقها في إجراء أي تعديلات أو تغييرات، وفقاً لتقديرها المطلق، وبدون أي مسؤولية عليها في هذا الصدد.

المواد المستخدمة للواجهة الداخلية

1. بلاط أرضيات بورسلين
2. دهان الجدران والأسقف
3. دهان جدران بنقوش مميزة
4. تشطيبات نجارة بطبقات لامعة
5. سطح مطبخ علوي من حجر معاد تصنيعه
6. تشطيبات معدنية في كافة التفاصيل
7. تشطيبات خشبية مطلية باللون الأسود
8. تشطيبات خشبية مطلية بلون التوفي
9. سجاد خاص بالسينما
10. ألواح جدران عازلة للصوت للسينما





تشطيبات المواد

1. بلاط بورسلين لجدران غرف تبديل الملابس

2. دهان للجدران والأسقف

3. تشطيبات لامعة

4. أرضيات من اللينوليوم للصالة الرياضية

5. أرضيات مطاطية

6. أرضيات مطاطية لمنطقة الأوزان

7. زجاج معتم

8. دهان مزخرف

9. مرايا مظلمة

10. تفاصيل معدنية

11. بلاط بورسلين لجدران غرف تبديل الملابس

عن إِمكان



أماكن ملهمة
لحياة متكاملة

تواصل معنا

عن إِمكان

مخطط الطوابق

الشقق

المرافق

الحيّ

الموقع

منستون



منستون

الموقع

الحيّ

المرافق

الشقق

مخطط الطوابق

عن إمكان

تواصل معنا



إمكان

شركة تطوير عقاري

إمكان هي شركة تطوير واستثمار عقاري تركز على إنشاء مشاريع حضرية مميّزة ونايضة بالحياة. تشتهر الشركة برؤيتها الابتكارية في تصميم الأماكن، حيث تعمل على تطوير مساحات تُعزّز روح المجتمع، والرفاهية، والاستدامة. تلتزم إمكان بتطوير أماكن ملهمة تُثري حياة الناس من خلال دمج الأساليب العلمية والبحثية، مع التركيز على تحقيق رفاهية الإنسان. تعمل إمكان على تطوير مجموعة متنوعة من المشاريع، بما في ذلك "الجرف" و"شا رزیدنسز الامارات"، والتي تعكس تفانيها في دمج الطبيعة مع الحياة العصرية، مما يوفر للسكان أسلوب حياة متناغم ومديقاً للبيئة. تشمل أعمال الشركة مجموعة واسعة من التطورات، بدءاً من المجتمعات السكنية وصولاً إلى الوجهات متعددة الاستخدامات، حيث تتميّز جميعها بالالتزام بإنشاء بيئات شاملة تركز على الإنسان.

إمكان
I M K A N



تواصل معنا

اتصل بنا على رقم
800 IMKAN (46526)



تواصل معنا عبر البريد الإلكتروني
INFO@IMKAN.AE



قم بزيارة موقعنا الإلكتروني
WWW.IMKAN.AE



إخاء المسؤولية: جميع الأبعاد، ومخططات الغرف، والمواصفات مبدئية وعرضة للتغيير. المخططات ليست قياسية، تعتمد التفاصيل المعمارية والأبعاد والمساحات الواردة في هذا المخطط على التصميم المبدئي، وجميع الأبعاد تقريبية وقد تختلف عن الإنشاءات النهائية. جميع الصور المستخدمة هي لأغراض توضيحية فقط ولا تمثل المساحة والخصائص والمواصفات، والتجهيزات، والمفروشات الفعلية. تباع الوحدات السكنية بدون أثاث أو ديكور. لا تشمل عملية بيع الوحدات السكنية أي من (المفروشات، وتنسيق المناظر الطبيعية، والمساح، والمباني الخارجية، والمنزل الصيفي، والمجالس، وغرف السائقين). وتم استخدامها لأغراض توضيحية فحسب. يجب أن تشمل اتفاقية البيع والشراء التمثيل الصحيح للمواصفات الفعلية للوحدات. إن المخططات الرئيسة والرسوم التوضيحية والأقسام «قيد الإنجاز» وقد تتغير بشكل دوري وفق ما تقتضيه الظروف طبقاً للوائح الحكومية المطبقة والتصاريح. تم توفير المواصفات الواردة إعطاء فكرة عامة، والتي يمكن اعتبارها تفاصيل «قطعية». تحتفظ إِمكان بحقها في إجراء أي تعديلات أو تغييرات، وفقاً لتقديرها المطلق، وبدون أي مسؤولية عليها في هذا الصدد.