

رفاهية الحياة البحرية

صلى ستون

جزيرة الريم

حياة على الشاطئ
تلهم كل صاحب ذوق رفيع

شقة بغرفة نوم واحدة

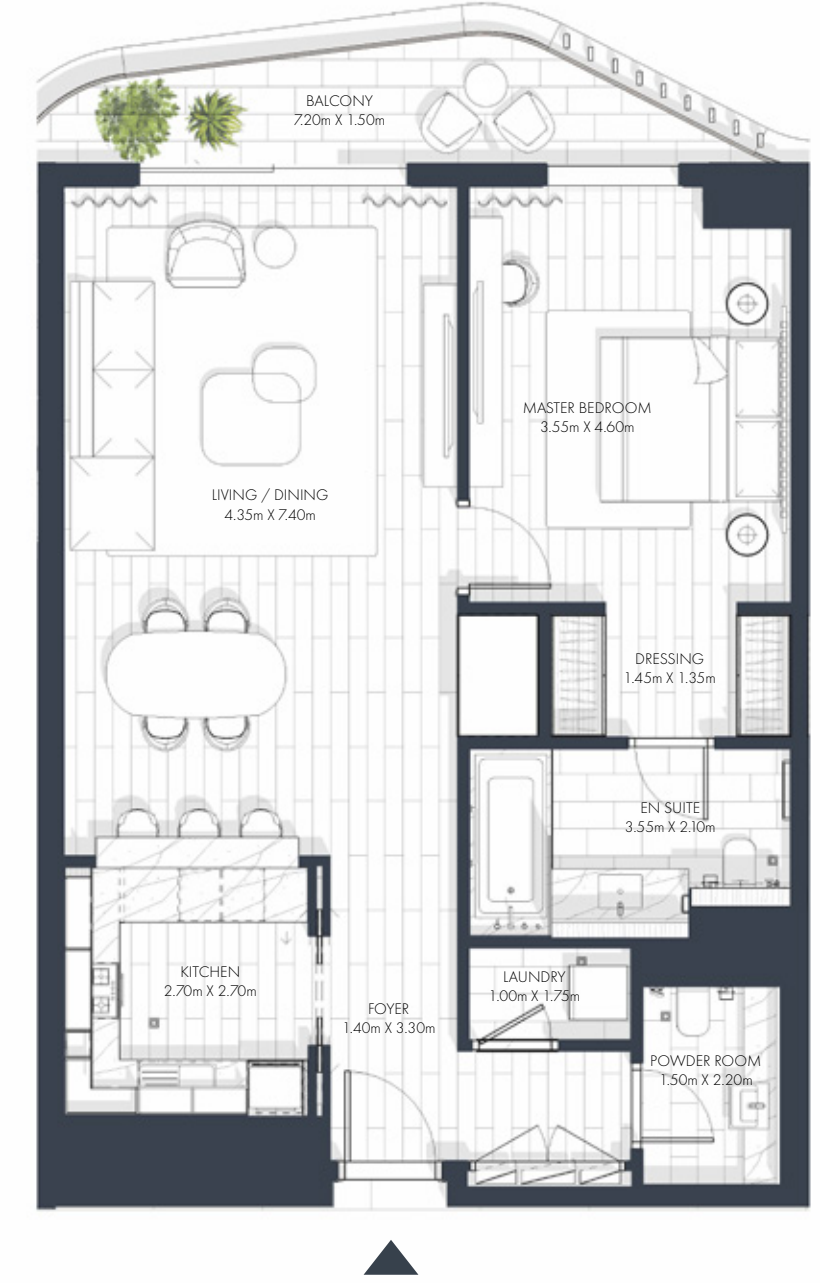






مخطط

شقة مؤلفة من غرفة نوم واحدة نموذج 1



مساحة الأرض	متر مربع	متر مربع
مساحة الجناح	٨٨ m ^٢	٩٤٧ ft ^٢
مساحة الشرفة	١٣ m ^٢	١٤٠ ft ^٢
إجمالي المساحة المبنية	١٠١ m ^٢	١,٠٨٧ ft ^٢

شقة مؤلفة من غرفة نوم واحدة نموذج 2



مساحة الأرض	متر مربع	متر مربع
مساحة الجناح	٨٥ m ^٢	٩١٥ ft ^٢
مساحة الشرفة	١٤ m ^٢	١٥١ ft ^٢
إجمالي المساحة المبنية	٩٩ m ^٢	١,٠٦٦ ft ^٢

إخلاء المسؤولية: جميع الأبعاد، ومخططات الغرف، والمواصفات ميدانية وعرضة للتغيير. المخططات ليست قياسية، تعتمد التفاصيل المعمارية والأبعاد والمساحات الواردة في هذا المخطط على التصميم المبدئي، وجميع الأبعاد تقريبية وقد تختلف عن الإنشاءات النهائية. جميع الصور المستخدمة هي لأغراض توضيحية فقط ولا تمثل المساحة والخصائص والمواصفات، والتجهيزات، والمفروشات الفعلية. تباع الوحدات السكنية بدون أثاث أو ديكور. لا تشمل عملية بيع الوحدات السكنية أي من (المفروشات، وتنسيق المناظر الطبيعية، والمساح، والمباني الخارجية، والمنزل الصيفي، والمجالس، وغرف السائقين)، وتم استخدامها لأغراض توضيحية فحسب. يجب أن تشمل اتفاقية البيع والشراء التمثيل الصحيح للمواصفات الفعلية للوحدات. إن المخططات الرئيسية والرسوم التوضيحية والأقسام «قيد الإنجاز» وقد تتغير بشكل دوري وفق ما تقتضيه الظروف طبقاً للوائح الحكومية المطبقة والنظائر. تم توفير المواصفات الواردة لإعطاء فكرة عامة، والتي يمكن اعتبارها تفاصيل «قطعية». تحفظ إمكان بحققها في إجراء أي تعديلات أو تغييرات، وفقاً لتقديرها المطلق، وبدون أي مسؤولية عليها في هذا الصدد.

شقة مؤلّفة من غرفة نوم واحدة نموذج 3

مساحة الأرض	متر مربع	متر مربع
مساحة الجناح	91 m ²	980 ft ²
مساحة الشرفة	10 m ²	171 ft ²
إجمالي المساحة المبنية	101 m ²	1,141 ft ²



إخلاء المسؤولية: جميع الأبعاد ومخططات الغرف، والمواصفات ميدانية وعرضة للتغيير. المخططات ليست قياسية، تعتمد التفاصيل المعمارية والأبعاد والمساحات الواردة في هذا المخطط على التصميم المبدئي، وجميع الأبعاد تقريبية وقد تختلف عن الإنشاءات النهائية. جميع الصور المستخدمة هي لأغراض توضيحية فقط ولا تمثل المساحة والخصائص والمواصفات، والتجهيزات، والمفروشات الفعلية. تباع الوحدات السكنية بدون أثاث أو ديكور. لا تشمل عملية بيع الوحدات السكنية أي من (المفروشات، وتنسيق المناظر الطبيعية، والمساح، والمباني الخارجية، والمنزل الصيفي، والمجالس، وغرف السائقين)، وتم استخدامها لأغراض توضيحية فحسب. يجب أن تشمل اتفاقية البيع والشراء التمثيل الصحيح للمواصفات الفعلية للوحدات. إن المخططات الرئيسية والرسوم التوضيحية والأقسام «قيد الإنجاز» وقد تتغير بشكل دوري وفق ما تقتضيه الظروف طبقاً للوائح الحكومية المطبقة والنسب. تم توفير المواصفات الواردة لإعطاء فكرة عامة، والتي يمكن اعتبارها تفاصيل «قطعية». تحفظ إيمان بحقها في إجراء أي تعديلات أو تغييرات، وفقاً لتقديرها المطلق، وبدون أي مسؤولية عليها في هذا الصدد.

شقة بغرفتي نوم







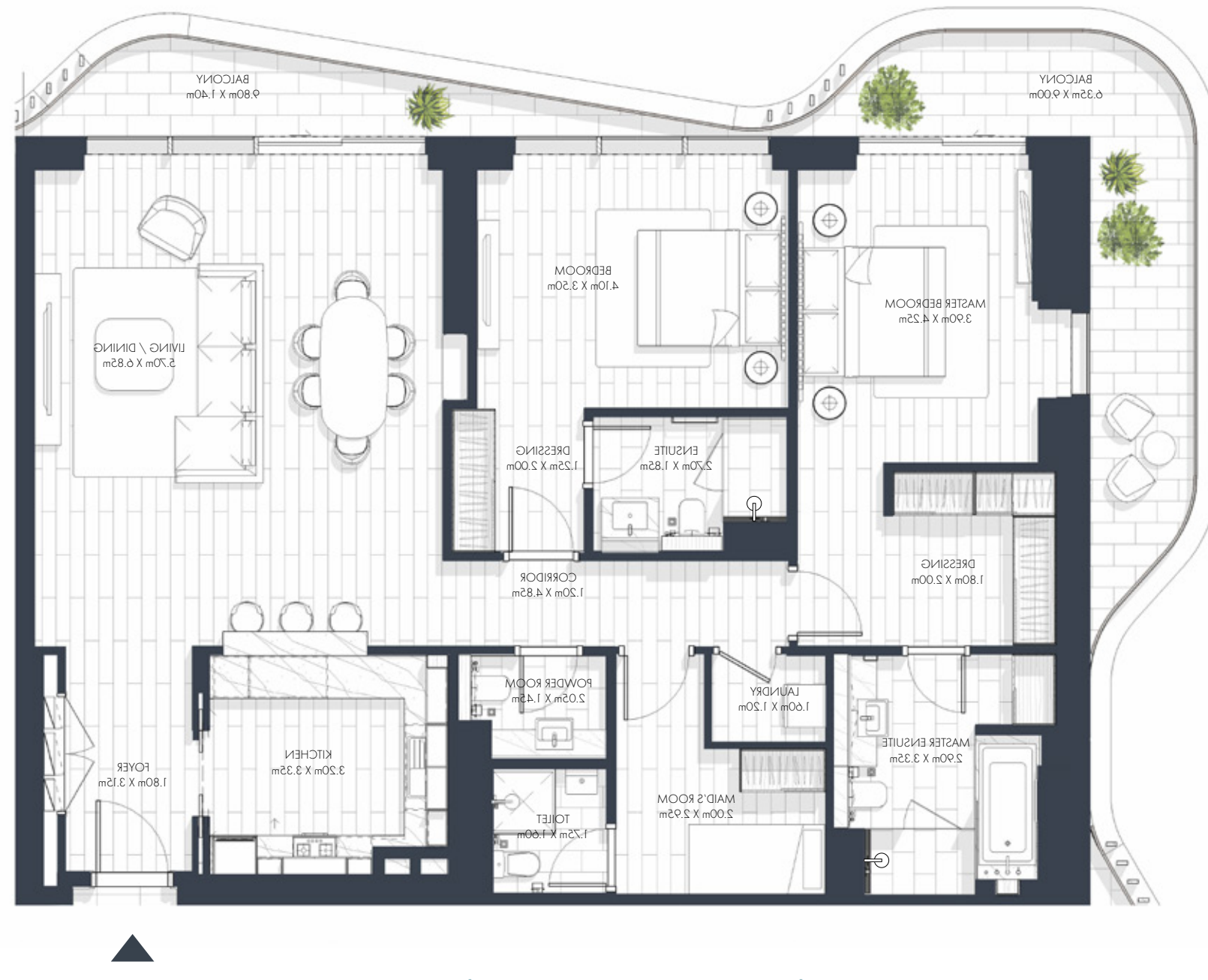
مخطّط

شقة مؤلّفة من غرفتي نوم نموذج 1



مساحة الأرض	متر مربع	متر مربع
مساحة الجناح	148 m ²	1,378 ft ²
مساحة الشرفة	23 m ²	248 ft ²
إجمالي المساحة المبنية	101 m ²	1,120 ft ²

شقة مؤلّفة من غرفتي نوم + 1 نموذج 2



مساحة الأرض	متر مربع	متر مربع
مساحة الجناح	144 m ²	1,000 ft ²
مساحة الشرفة	40 m ²	431 ft ²
إجمالي المساحة المبنية	184 m ²	1,981 ft ²

إخلاء المسؤولية: جميع الأبعاد، ومخططات الغرف، والمواصفات ميدانية وعرضة للتغيير. المخططات ليست قياسية، تعتمد التفاصيل المعمارية والأبعاد والمساحات الواردة في هذا المخطط على التصميم المبدئي، وجميع الأبعاد تقريبية وقد تختلف عن الإنشاءات النهائية. جميع الصور المستخدمة هي لأغراض توضيحية فقط ولا تمثل المساحة والخصائص والمواصفات، والتجهيزات، والمفروشات الفعلية. تباع الوحدات السكنية بدون أثاث أو ديكور. لا تشمل عملية بيع الوحدات السكنية أي من (المفروشات، وتنسيق المناظر الطبيعية، والمساح، والمباني الخارجية، والمنزل الصيفي، والمجالس، وغرف السائقين)، وتم استخدامها لأغراض توضيحية فحسب. يجب أن تشمل اتفاقية البيع والشراء التمثيل الصحيح للمواصفات الفعلية للوحدات. إن المخططات الرئيسية والرسوم التوضيحية والأقسام «قيد الإنجاز» وقد تتغير بشكل دوري وفق ما تقتضيه الظروف طبقاً للوائح الحكومية المطبقة والنسب. تم توفير المواصفات الواردة لإعطاء فكرة عامة، والتي يمكن اعتبارها تفاصيل «قطعية». تحفظ إيمان بحقها في إجراء أي تعديلات أو تغييرات، وفقاً لتقديرها المطلق، وبدون أي مسؤولية عليها في هذا الصدد.

شقة مؤلفة من غرفتي نوم نموذج 4



مساحة الأرض	متر مربع	متر مربع
مساحة الجناح	113 m ²	1,214 ft ²
مساحة الشرفة	11 m ²	118 ft ²
إجمالي المساحة المبنية	124 m ²	1,000 ft ²

شقة مؤلفة من غرفتي نوم + 1 نموذج 3



مساحة الأرض	متر مربع	متر مربع
مساحة الجناح	113 m ²	1,214 ft ²
مساحة الشرفة	22 m ²	237 ft ²
إجمالي المساحة المبنية	104 m ²	1,108 ft ²

إجراء المسؤولة: جميع الأبعاد، ومخططات الغرف، والمواصفات مبدئية وعرضة للتغيير. المخططات ليست قياسية، تعتمد التفاصيل المعمارية والأبعاد والمساحات الواردة في هذا المخطط على التصميم المبدئي، وجميع الأبعاد تقريبية وقد تختلف عن الإنشاءات النهائية. جميع الصور المستخدمة هي لأغراض توضيحية فقط ولا تمثل المساحة والخصائص والمواصفات، والتجهيزات، والمفروشات الفعلية. تباع الوحدات السكنية بدون أثاث أو ديكور. لا تشمل عملية بيع الوحدات السكنية أي من (المفروشات، وتنسيق المناظر الطبيعية، والمساح، والمباني الخارجية، والمنزل الصيفي، والمجالس، وغرف السائقين)، وتم استخدامها لأغراض توضيحية محسب. يجب أن تشمل اتفاقية البيع والشراء التمثيل الصحيح للمواصفات الفعلية للوحدات. إن المخططات الرئيسية والرسوم التوضيحية والأقسام «قيد الإنجاز» وقد تتغير بشكل دوري وفق ما تقتضيه الظروف طبقاً للوائح الحكومية المطبقة والنسب. تم توفير المواصفات الواردة لإعطاء فكرة عامة، والتي يمكن اعتبارها تفاصيل «قطعية». تحفظ إمكان بحققها في إجراء أي تعديلات أو تغييرات، وفقاً لتقديرها المطلق، وبدون أي مسؤولية عليها في هذا الصدد.

شقة مؤلفة من غرفتي نوم نموذج 6



مساحة الأرض	متر مربع	متر مربع
مساحة الجناح	1,306 m ²	1,306 ft ²
مساحة الشرفة	14 m ²	183 ft ²
إجمالي المساحة المبنية	1,433 m ²	1,539 ft ²

شقة مؤلفة من غرفتي نوم + 1 نموذج 5



مساحة الأرض	متر مربع	متر مربع
مساحة الجناح	1,708 m ²	1,708 ft ²
مساحة الشرفة	33 m ²	350 ft ²
إجمالي المساحة المبنية	1,873 m ²	2,013 ft ²

إجراء المسؤولة: جميع الأبعاد، ومخططات الغرف، والمواصفات ميدانية وعرضة للتغيير. المخططات ليست قياسية، تعتمد التفاصيل المعمارية والأبعاد والمساحات الواردة في هذا المخطط على التصميم المبدئي، وجميع الأبعاد تقريبية وقد تختلف عن الإنشاءات النهائية. جميع الصور المستخدمة هي لأغراض توضيحية فقط ولا تمثل المساحة والخصائص والمواصفات، والتجهيزات، والمفروشات الفعلية. تباع الوحدات السكنية بدون أثاث أو ديكور. لا تشمل عملية بيع الوحدات السكنية أي من (المفروشات، وتنسيق المناظر الطبيعية، والمساح، والمباني الخارجية، والمنزل الصيفي، والمجالس، وغرف السائقين)، وتم استخدامها لأغراض توضيحية فحسب. يجب أن تشمل اتفاقية البيع والشراء التمثيل الصحيح للمواصفات الفعلية للوحدات. إن المخططات الرئيسية والرسوم التوضيحية والأقسام «قيد الإنجاز» وقد تتغير بشكل دوري وفق ما تقتضيه الظروف طبقاً للوائح الحكومية المطبقة والنظائر. تم توفير المواصفات الواردة لإعطاء فكرة عامة، والتي يمكن اعتبارها تفاصيل «قطعية». تحفظ إمكان بحقها في إجراء أي تعديلات أو تغييرات، وفقاً لتقديرها المطلق، وبدون أي مسؤولية عليها في هذا الصدد.

شقة بثلاث غرف نوم







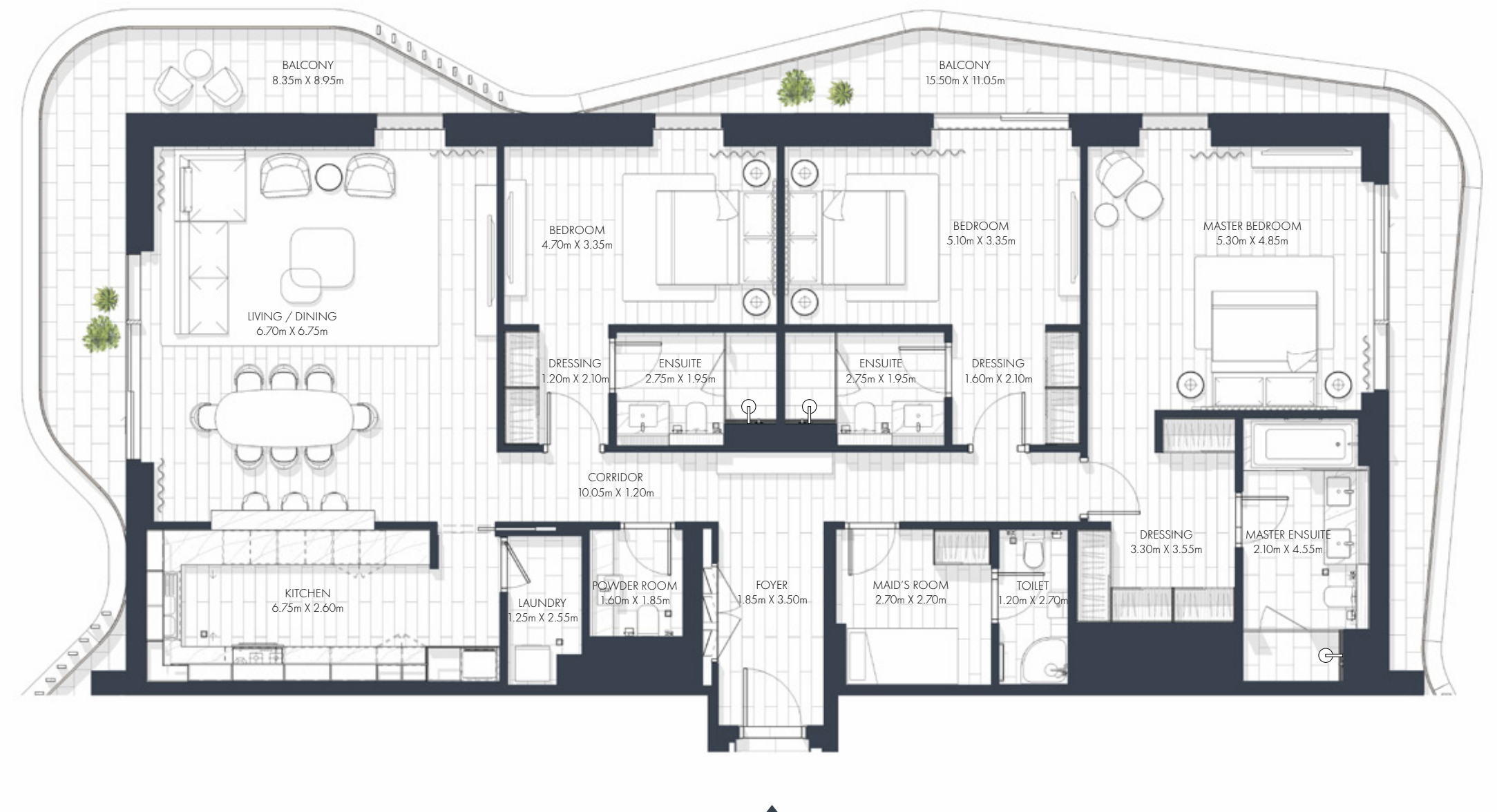
مخطط

شقة مؤلفة من ثلاث غرف نوم + 1 نموذج 2



مساحة الأرض	متر مربع	متر مربع
مساحة الجناح	199 m ²	٢,١٤٢ ft ²
مساحة الشرفة	٣١ m ²	٣٣٣٤ ft ²
إجمالي المساحة المبنية	٢٣٠ m ²	٢,٤٧٦ ft ²

شقة مؤلفة من ثلاث غرف نوم + 1 نموذج 1



مساحة الأرض	متر مربع	متر مربع
مساحة الجناح	194 m ²	٢,٠٨٨ ft ²
مساحة الشرفة	٧١ m ²	٧٦٤ ft ²
إجمالي المساحة المبنية	٢٦٥ m ²	٢,٨٥٢ ft ²

إخلاء المسؤولية: جميع الأبعاد، ومخططات الغرف، والمواصفات مبدئية وعرضة للتغيير. المخططات ليست قياسية، تعتمد التفاصيل المعمارية والأبعاد والمساحات الواردة في هذا المخطط على التصميم المبدئي، وجميع الأبعاد تقريبية وقد تختلف عن الإنشاءات النهائية. جميع الصور المستخدمة هي لأغراض توضيحية فقط ولا تمثل المساحة والخصائص والمواصفات، والتجهيزات، والمفروشات الفعلية. تباع الوحدات السكنية بدون أثاث أو ديكور. لا تشمل عملية بيع الوحدات السكنية أي من (المفروشات، وتنسيق المناظر الطبيعية، والمساح، والمباني الخارجية، والمنزل الصيفي، والمجالس، وغرف السائقين)، وتم استخدامها لأغراض توضيحية فحسب. يجب أن تشمل اتفاقية البيع والشراء التمثيل الصحيح للمواصفات الفعلية للوحدات. إن المخططات الرئيسية والرسوم التوضيحية والأقسام «قيد الإنجاز» وقد تتغير بشكل دوري وفق ما تقتضيه الظروف طبقاً للوائح الحكومية المطبقة والنظائر. تم توفير المواصفات الواردة لإعطاء فكرة عامة، والتي يمكن اعتبارها تفاصيل «قطعية». تحتفظ إيمان بحقها في إجراء أي تعديلات أو تغييرات، وفقاً لتقديرها المطلق، وبدون أي مسؤولية عليها في هذا الصدد.

شقة مؤلفة من ثلاث غرف نوم سكاى سويت + 1 نموذج 3B



مساحة الأرض	متر مربع	متر مربع
مساحة الجناح	٢٢٥ m ^٢	٢,٤٢٢ ft ^٢
مساحة الشرفة	١٦٢ m ^٢	١,٧٤٤ ft ^٢
إجمالي المساحة المبنية	٣٨٧ m ^٢	٤,١٦٦ ft ^٢

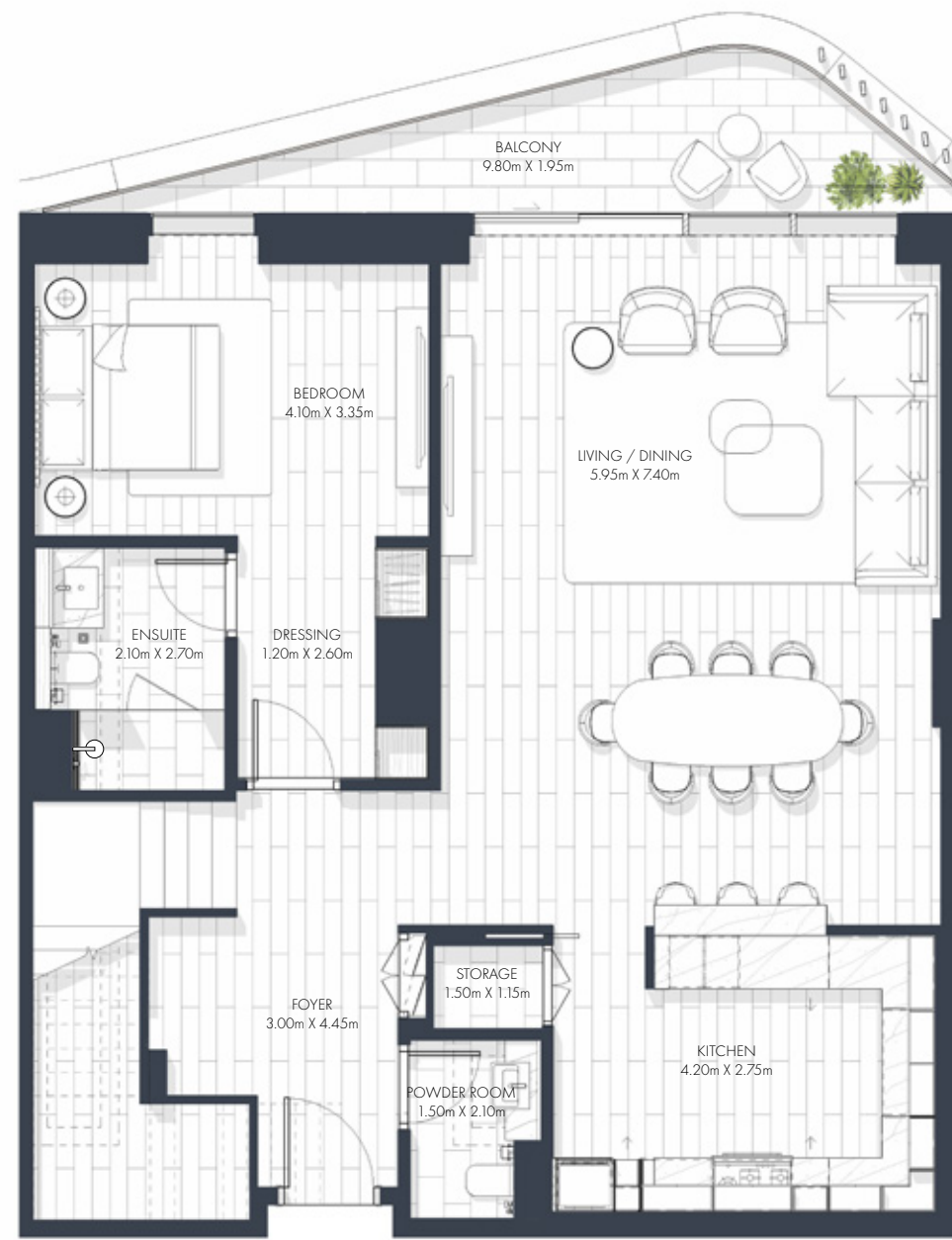
شقة مؤلفة من ثلاث غرف نوم سكاى سويت + 1 نموذج 3A



مساحة الأرض	متر مربع	متر مربع
مساحة الجناح	٢٢٥ m ^٢	٢,٤٢٢ ft ^٢
مساحة الشرفة	٢٦٠ m ^٢	٢,٧٩٩ ft ^٢
إجمالي المساحة المبنية	٤٨٥ m ^٢	٥,٢٢٠ ft ^٢

إخلاء المسؤولية: جميع الأبعاد، ومخططات الغرف، والمواصفات ميدانية وعرضة للتغيير. تعتمد التفاصيل المعمارية والأبعاد والمساحات الواردة في هذا المخطط على التصميم المبدئي، وجميع الأبعاد تقريبية وقد تختلف عن الإنشاءات النهائية. جميع الصور المستخدمة هي لأغراض توضيحية فقط ولا تمثل المساحة والخصائص والمواصفات، والتجهيزات، والمفروشات الفعلية. تباع الوحدات السكنية بدون أثاث أو ديكور. لا تشمل عملية بيع الوحدات السكنية أي من (المفروشات، وتنسيق المناظر الطبيعية، والمساح، والمباني الخارجية، والمنزل الصيفي، والمجالس، وغرف السائقين)، وتم استخدامها لأغراض توضيحية فحسب. يجب أن تشمل اتفاقية البيع والشراء التمثيل الصحيح للمواصفات الفعلية للوحدات. إن المخططات الرئيسية والرسوم التوضيحية والأقسام «قيد الإنجاز» وقد تغير بشكل دوري وفق ما تقتضيه الظروف طبقاً للوائح الحكومية المطبقة والنظائر. تم توفير المواصفات الواردة لإعطاء فكرة عامة، والتي يمكن اعتبارها تفاصيل «قطعية». تحتفظ إيمان بحقها في إجراء أي تعديلات أو تغييرات، وفقاً لتقديرها المطلق، وبدون أي مسؤولية عليها في هذا الصدد.

شقة مؤلفة من ثلاث غرف نوم + 1 دوبلكس



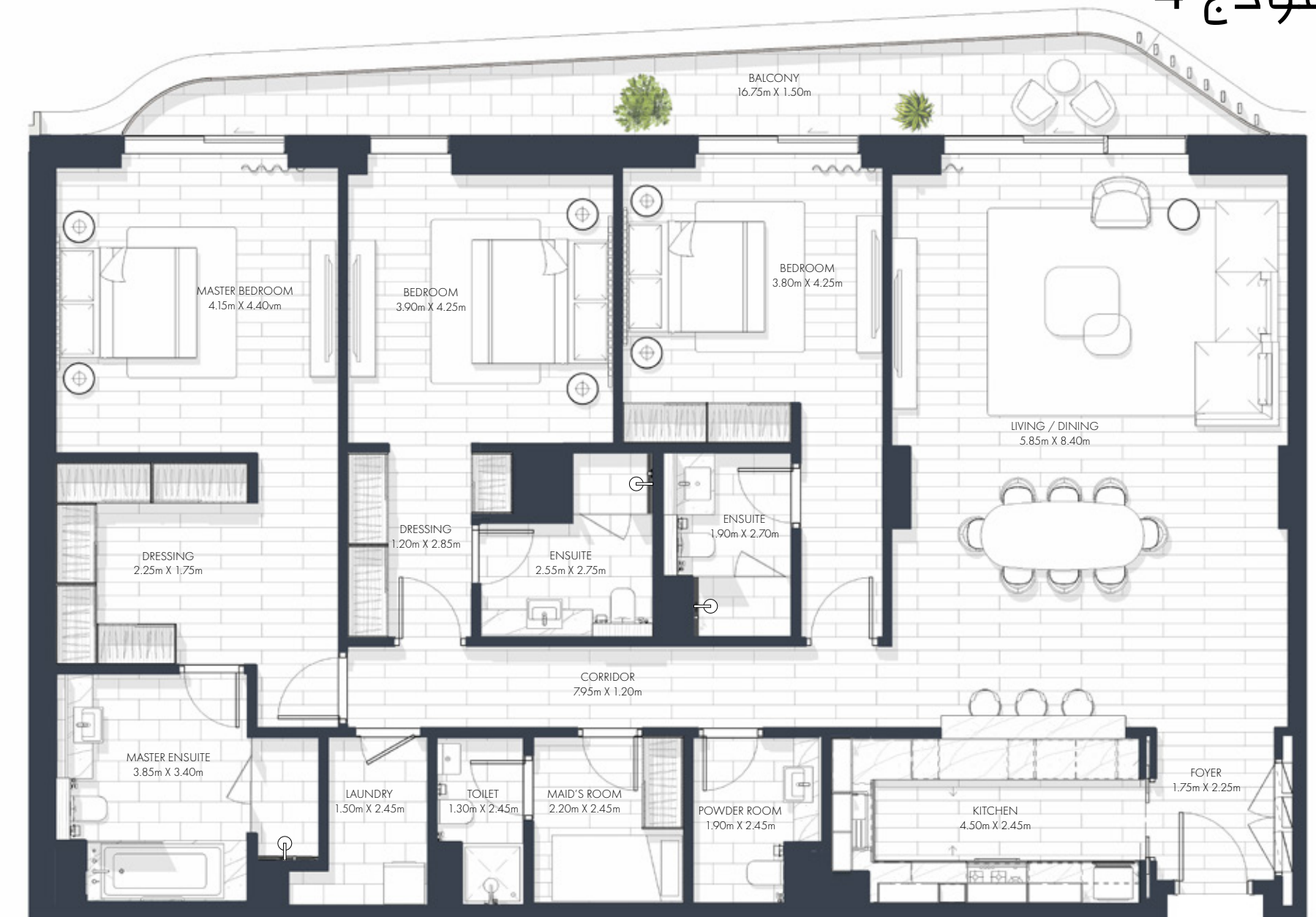
LOWER LEVEL



UPPER LEVEL

مساحة الأرض	متر مربع	متر مربع
مساحة الجناح	٢١٢ m ^٢	٢,٢٨٢ ft ^٢
مساحة الشرفة	١٣ m ^٢	١٤٠ ft ^٢
إجمالي المساحة المبنية	٢٢٥ m ^٢	٢,٤٢٢ ft ^٢

شقة مؤلفة من ثلاث غرف نوم + 1 نموذج 4



UPPER LEVEL

مساحة الأرض	متر مربع	متر مربع
مساحة الجناح	١٩٥ m ^٢	٢,٠٩٩ ft ^٢
مساحة الشرفة	٢٤ m ^٢	٢٥٨ ft ^٢
إجمالي المساحة المبنية	٢١٩ m ^٢	٢,٣٥٧ ft ^٢

إخلاء المسؤولية: جميع الأبعاد ومخططات الغرف، والمواصفات مبدئية وعرضة للتغيير. المخططات ليست قياسية، تعتمد التفاصيل المعمارية والأبعاد والمساحات الواردة في هذا المخطط على التصميم المبدئي، وجميع الأبعاد تقريبية وقد تختلف عن الإنشاءات النهائية. جميع الصور المستخدمة هي لأغراض توضيحية فقط ولا تمثل المساحة والخصائص والمواصفات، والتجهيزات، والمفروشات الفعلية. تباع الوحدات السكنية بدون أثاث أو ديكور. لا تشمل عملية بيع الوحدات السكنية أي من (المفروشات، وتنسيق المناظر الطبيعية، والمساح، والمباني الخارجية، والمزحلج، والمجالس، وغرف السائقين)، وتم استخدامها لأغراض توضيحية فقط. يجب أن تشمل اتفاقية البيع والشراء التمثيل الصحيح للمواصفات الفعلية للوحدات. إن المخططات الرئيسية والرسوم التوضيحية والأقسام «قيد الإنجاز» وقد تغير بشكل دوري وفق ما تقتضيه الظروف طبقاً للوائح الحكومية المطبقة والنسب. تم توفير المواصفات الواردة لإعطاء فكرة عامة، والتي يمكن اعتبارها تفاصيل «قطعية». تحفظ إمكان بحققها في إجراء أي تعديلات أو تغييرات، وفقاً لتقديرها المطلق، وبدون أي مسؤولية عليها في هذا الصدد.



شقة

بأربع غرف نوم

شقة بأربع غرف نوم







مخطط

شقة مؤلفة من أربع غرف نوم دوبلكس 1 +

شقة مؤلفة من أربع غرف نوم + 1 نموذج 1



LOWER LEVEL



UPPER LEVEL



مساحة الأرض	متر مربع	متر مربع
مساحة الجناح	٢٢٩ m ^٢	٢,٤٦٠ ft ^٢
مساحة الشرفة	٢١ m ^٢	٢٢٦ ft ^٢
إجمالي المساحة المبنية	٢٥٠ m ^٢	٢,٦٩١ ft ^٢

مساحة الأرض	متر مربع	متر مربع
مساحة الجناح	١٩٥ m ^٢	٢,٠٩٩ ft ^٢
مساحة الشرفة	٢٤ m ^٢	٢٥٨ ft ^٢
إجمالي المساحة المبنية	٢١٩ m ^٢	٢,٣٥٧ ft ^٢

إخلاء المسؤولية: جميع الأبعاد، ومخططات الغرف، والمواصفات، وعرضة للتغيير. تعتمد التفاصيل المعمارية والأبعاد والمساحات الواردة في هذا المخطط على التصميم المبدئي، وجميع الأبعاد تقريبية وقد تختلف عن الإنشاءات النهائية. جميع الصور المستخدمة هي لأغراض توضيحية فقط ولا تمثل المساحة والخصائص والمواصفات، والتجهيزات، والمفروشات الفعلية. تباع الوحدات السكنية بدون أثاث أو ديكور. لا تشمل عملية بيع الوحدات السكنية أي من (المفروشات، وتنسيق المناظر الطبيعية، والمساح، والمباني الخارجية، والمنزل الصيفي، والمجالس، وغرف السائقين)، وتم استخدامها لأغراض توضيحية فقط. يجب أن تشمل اتفاقية البيع والشراء التمثيل الصحيح للمواصفات الفعلية للوحدات. إن المخططات الرئيسية والرسوم التوضيحية والأقسام «قيد الإنجاز» وقد تتغير بشكل دوري وفق ما تقتضيه الظروف طبقاً للوائح الحكومية المطبقة والنسب. تم توفير المواصفات الواردة لإعطاء فكرة عامة، والتي يمكن اعتبارها تفاصيل «قطعية». تحفظ إمكان بحقها في إجراء أي تعديلات أو تغييرات، وفقاً لتقديرها المطلق، وبدون أي مسؤولية عليها في هذا الصدد.



تواصل معنا

اتصل بنا على رقم
800 IMKAN (46526)



تواصل معنا عبر البريد الإلكتروني
INFO@IMKAN.AE



قم بزيارة موقعنا الإلكتروني
WWW.IMKAN.AE



إخاء المسؤولية: جميع الأبعاد، ومخططات الغرف، والمواصفات مبدئية وعرضة للتغيير. المخططات ليست قياسية، تعتمد التفاصيل المعمارية والأبعاد والمساحات الواردة في هذا المخطط على التصميم المبدئي، وجميع الأبعاد تقريبية وقد تختلف عن الإنشاءات النهائية. جميع الصور المستخدمة هي لأغراض توضيحية فقط ولا تمثل المساحة والخصائص والمواصفات، والتجهيزات، والمفروشات الفعلية. تباع الوحدات السكنية بدون أثاث أو ديكور. لا تشمل عملية بيع الوحدات السكنية أي من (المفروشات، وتنسيق المناظر الطبيعية، والمساح، والمباني الخارجية، والمنزل الصيفي، والمجالس، وغرف السائقين). وتم استخدامها لأغراض توضيحية فحسب. يجب أن تشمل اتفاقية البيع والشراء التمثيل الصحيح للمواصفات الفعلية للوحدات. إن المخططات الرئيسة والرسوم التوضيحية والأقسام «قيد الإنجاز» وقد تتغير بشكل دوري وفق ما تقتضيه الظروف طبقاً للوائح الحكومية المطبقة والتصاريح. تم توفير المواصفات الواردة إعطاء فكرة عامة، والتي يمكن اعتبارها تفاصيل «قطعية». تحتفظ إمكان بحقوقها في إجراء أي تعديلات أو تغييرات، وفقاً لتقديرها المطلق، وبدون أي مسؤولية عليها في هذا الصدد.